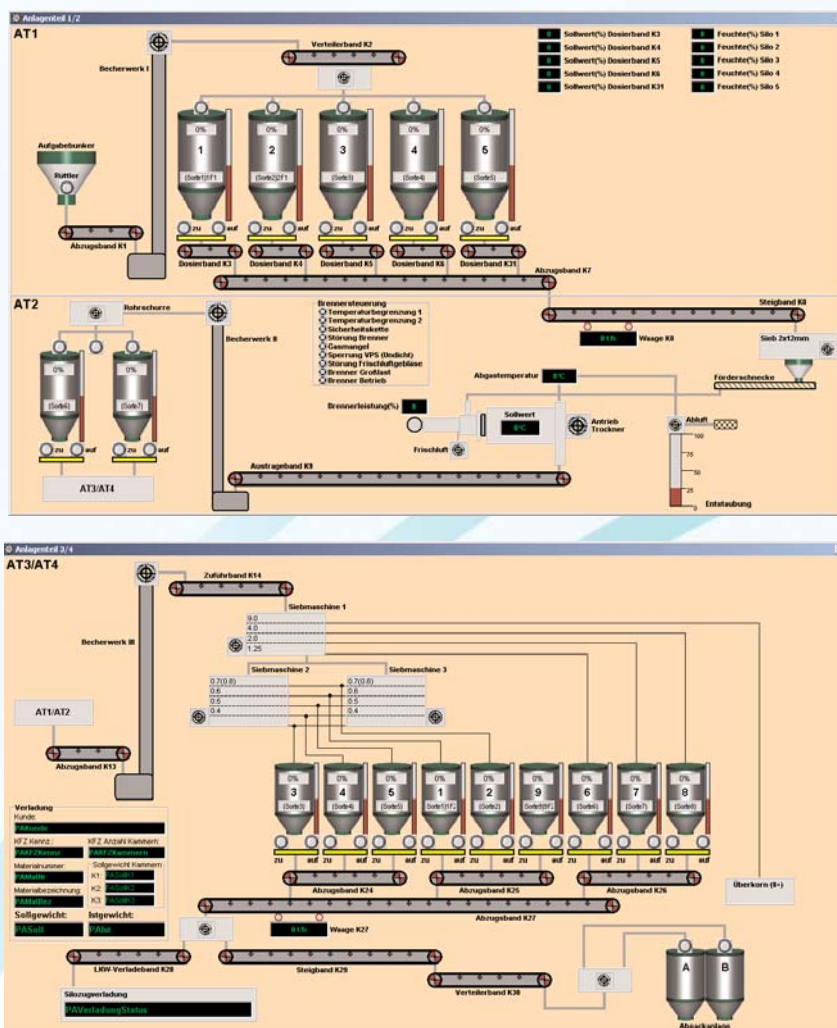




# KSA

## система управления процессами подготовки инертных материалов и их погрузки



**KSA** - модульная система для ручного и автоматического управления процессами производства подготовки гравия. Она состоит из программного обеспечения для администрирования **KSA-DV** и визуализации процессов производства **KSA-VISU**. Благодаря модульной структуре построения, системы управления поставляются в полном соответствии Вашим требованиям. При этом комплектуется только лишь необходимая для контроля процессов производства аппаратура и ей соответствующее программное обеспечение.

**KSA**

система управления процессами

# Визуализация установки KSA-VISU

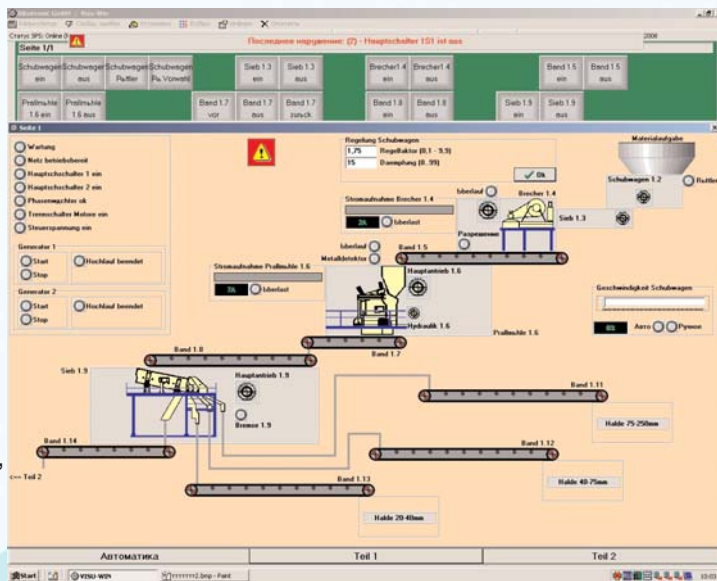
Визуализация процессов производства и управление ими реализуются индивидуальным решением по требованиям клиентов. На деле визуализация схематически отображает все предприятие. Отображаются все процессы производства, все состояния установки, все сбои в работе с расшифровкой открытым текстом, с регистрацией даты и времени. Благодаря модульной структуре построения, можно в любое время провести доработку технологических процессов или ввести дополнительные агрегаты. Система KSA-VISU имеет модуль обслуживания, при помощи которого можно составлять графики проведения плановых работ и регистрировать их выполнение.

Каждый аварийный выключатель, каждый конечный выключатель экстренного включения отображается отдельно. При включении какого либо из них, загорается соответствующая предупредительная сигнализация и идет сообщение об ошибке в виде открытого текста. Все тексты архивируются в отдельном файле и могут быть вызваны для дальнейшего анализа.

- Простое обслуживание установки
- Выдача информации о сбоях в работе
- Устанавливаемое время управления
- Счетчики времени наработки для всех приводов

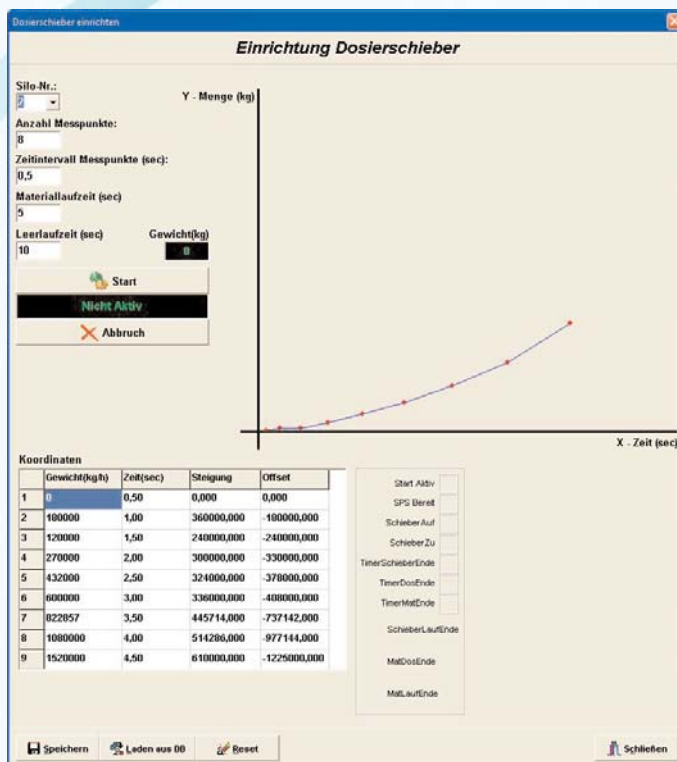
## Модуль обслуживания

- Каждый мотор, каждый клапан и каждый конечный выключатель может контролироваться. При достижении, заранее определенных условий эксплуатации, появляется информация открытым текстом, которая архивируется в установленном файле для ее дальнейшей обработки.
- Время наработки, например, после 500 отработанных часов необходима замена привода дробилки. Актуальное время наработки отображается непрерывно
- Количество включений, например, после 200 включений необходима подтяжка болтов. Актуальное количество включений отображается непрерывно
- Одноразово, например, индикация силоса полон; периодически, например, каждый 14 день.



## Автоматическая установка шибера дозирования

- Для установки шибера задается количество точек замера, интервалы времени между замерами и скорость движения материала по конвейеру. После нажатия на кнопку старт, открывается шибер дозирования, замеряется поток материала через конвейерные весы, автоматически составляется график дозирования и архивируется.
- Каждое измеренное значение отображается в таблице и в графике.
- Автоматическая установка шибера дозирования при необходимости может неоднократно повторяться.



## Выполнение заказов

- Выполнение заказов из списка основных заказов и диспозиционных заказов
- Выбор заказов из распределительной таблицы артикулов
- Выполнение заказов согласно распределительной таблице артикулов
- Дополнительная печать накладных заложена в программу
- Удаление выполненных заказов выборочно или через установленный рожеуток времени (макс. 9.999 дней)

## Управление рецептами

- Ввод рецептов по сортам, по компонентам, по заданным значениям и т.д.
- Коррекция остаточного вытекания для всех рецептов
- Коррекция инерционного движения для обеспечения равномерного распределения материала

## Управление основными данными

- Администрирование данных клиентов с указанием адресов, телефонов, примечаний, предупредительных текстов и т. д.
- Администрирование данных строительных объектов
- Администрирование транспортных средств с указанием грузоподъемности, номерного знака, фамилии водителя и т. д.

## Статистика

- Все статистики вызываемы для желаемого отрезка времени
- Статистика отгрузки со сравнением должно/факт
- Статистика клиентов, строительных объектов, транспортных средств
- Протоколы загрузки: вызов каждой отдельной загрузки с данными заказа, с отображением всех дозированных компонентов, с заданным и общим фактическим объемом
- Все изменения в системе регистрируются и архивируются в лог-файле
- Лог-файл можно вызвать для ознакомления или отправить на принтер для печати

## Дополнительные возможности

- Защита системы паролями: для каждого оператора устанавливается пароль для входа в систему
- Для каждого оператора может быть открыт доступ к отдельным частям программы
- Дополнительная обработка накладных
- Печать протоколов из банка данных, при этом нет необходимости включения принтера протоколов
- Все протоколы можно сохранить на внешнем накопителе: CD-ROM, USB-флеш накопитель, компьютерная сеть
- Выбор языка общения (программы поставляются на языке заказчика)
- Протоколирование всех функций управления и системных ошибок
- Операционная система Windows 7
- Передача данных
- Экспорт данных в форматах ASCII или Excel для дальнейшей обработки в программе Excel
- SQL Server
- Архивация данных через CD-ROM, USB-флеш накопитель, компьютерную сеть

**Auftragsverwaltung** Status: zu produzieren

Auftrag: 1381

**Kundendaten**  
 Nr.: 11216  
 Name: HEIDELBERGER MAXIT  
 Straße: KLIPPERTSTRASSE 35  
 PLZ / Ort: 79206 BREISACH  
 Kundenrabbt.: 0,00 € kundenskonto: 0,00 €

**Baustellendaten**  
 Nr.: 1  
 Bezeichnung: LAGER WEISENAU  
 Auftrag-Nr.:  
 Bezeichnung 3:  
 Straße:  
 PLZ / Ort:

**Rechnungsdaten**

Preis/t	MwSt.	MwSt. Betrag	Skonto	Gesamt
0,00	0,00 %	0,00 €	0,00 %	0,00 €
0,00	0,00 %	0,00 €	0,00 %	0,00 €
0,00	0,00 %	0,00 €	0,00 %	0,00 €
0,00	0,00 %	0,00 €	0,00 %	0,00 €

**Info**  
 Bestellzeit: 14.12.10 Lieferzeit: 14.12.10 Ladezeit: 14.14.04  
 05.06.2007 05.06.2007 05.06.2007

**Verladart:** 1 = Lose 2 = Stückware

**Gesamtmenge**  
 Lose Verladung: 29000  
 Soll (kg): 29000  
 Ist (kg): 28900  
 Ladegewicht (kg): 28900

**Fahrzeugdaten**  
 Nr.: 01  
 Fahrzeug: EICHHORN  
 Fahrer: Peter Bott  
 Kennzeichen: MKK-XX-140  
 Leergewicht: 0 kg  
 max. Zuladung: 0 kg  
 zul. Gesamtgewicht: 0 kg  
 Anzahl Kammer: 2  
 Gewicht Kammer 1: 14500 kg  
 Gewicht Kammer 2: 14000 kg  
 Gewicht Kammer 3: 0 kg  
 Führername: 28  
 Führername: EICHHORN  
 Transportart: 0 = Abholung, 1 = Zufuhr, 2 = Skonto

**Rezept-/Artikeldaten**  
 Nr.:  
 Bezeichnung: MAXIT RQ30  
 Preis/t: 0,00 € (nur Lose Verladung)

**Werbetext**

**Verladeprotokoll vom 01.06.2007 06:40:02**

**Verladedaten**  
 Rezept-Nr.: DAW141  
 Rezeptnummer: 2200  
 Ges. Menge (kg): 29000  
 Verladart: 1  
 Zeit bestellt: 06.29.07  
 Zeit Verladung Start: 06.29.09  
 Zeit Verladung Ende: 06.40.02  
 (1=Lose, 2=Stückware)

**Auftragsdaten**  
 Auftrag: 1343  
 Kunden-Nr.: 10311  
 Baustellen-Nr.: 1  
 Kunde: DEUTSCHE AMPHIBOLIN WERKE  
 Baustelle: LAGER

**Lieferschei-Nr.: 1479**  
 Sollmenge (kg): 29000,00  
 Istmenge (kg): 29000,00

**Fahrzeugdaten**  
 Fahrzeug-Nr.: 45  
 Bezeichnung: PETRI  
 Kennzeichen: WW-P-627  
 Führername: Michael Butter  
 Leergewicht (kg): 0,00  
 max. Zuladung (kg): 0,00  
 zul. Gesamtgewicht (kg): 0,00  
 Anzahl Kammer: 2  
 Gewicht Kammer 1 (kg): 16950,00  
 Gewicht Kammer 2 (kg): 12400,00  
 Gewicht Kammer 3 (kg): 0,00

**Zuschlag**

Sorte	Stk-Nr	Soll (kg)	Bemerkung
1 RQ20F	1	40	
2 RQ 20	2	50	
3 RQ30	3	40	
4 RQ24F	4	40	
5 RQ24	5	40	
6 RQ4	9	250	
7			
8			
9			
10			

Daten exportieren | Drucken | Schließen

Bikotronic GmbH  
Казахстанский филиал  
050014 г. Алматы, пр. Рыскулова 92, Казахстан  
Телефон: +7 727 2941737  
Мобил: +7 701 7685047  
E-Mail: [bikosoft@mail.ru](mailto:bikosoft@mail.ru)

Bikotronic GmbH - Im Hohen Acker 7  
67146 Deidesheim - Germany

Tel.: +49 6326 96530  
Fax: +49 6326 965350  
Internet: <http://www.bikotronic.de>  
Email: [info@bikotronic.de](mailto:info@bikotronic.de)

## Комплект восстановления

Для быстрого восстановления всех программных пакетов Bikotronic и банков данных. Эти операции клиенты могут проводить самостоятельно. В комплект восстановления входят:

- Recovery DVD для быстрого восстановления всех программных пакетов Bikotronic
- Acronis TrueImage пакет программ с инструкцией для пользования
- USB-флеш накопитель

## Удаленное обслуживание KSA

Через удаленное обслуживание все функции установки можно проверить, перенять или изменить

- Через цифровую телефонную связь, компьютерную сеть или интернет
- Программа для удаленного обслуживания



## Удаленное обслуживание PLC онлайн

Через эту связь все функции программы PLC можно проверить, обработать, изменить, передать

- Через цифровую телефонную связь
- Программа для удаленного обслуживания

## Снабжение запасными частями

Компьютер системы KSA базируется на стандартной промышленной серии. Этим достигнуто простое и быстрое снабжение стандартными запасными частями для компьютеров



# KSA

система управления процессами